

Başarı Hikayesi

Endüstri: Yiyecek ve İçecek

Uygulama: Besleme Konveyörü

Toplam Maliyet Tasarrufu: € 13 309

Uygulama Geçmişi

Bir müşteri, hayvan yemi üretim tesisinde bulunan besleme konveyöründe düzenli rulman arızaları meydana geldiğini bildirdi. Erken ortaya çıkan bu arızalar, mühendisler, üniteleri değiştirirken maliyetli duraklamalara neden oluyordu. NSK'nin yaptığı incelemeler sonucunda arızaların, proses malzemelerinden sert partiküllerin ve nemin girmesi nedeniyle ortaya çıktığı belirlendi. NSK, müşteriye standart Self-Lube Ünitelerini Üç Dudaklı Keçeli Üniteler ile değiştirmesini önerdi. Bir deneme yapıldı ve yeni rulmanların yaklaşık 1 yıl boyunca başarılı bir şekilde çalıştığı bunun sonucunda da önemli miktarda maliyet tasarrufu elde edildiği görüldü.

Temel Bilgiler

- Hayvan yemi üretim tesisinde besleme konveyörü
- Sık yaşanan rulman arızası sonucunda rulmanların yaklaşık her 4 ayda bir değiştirilmesi gerekmiştir
- Arızalanan rulmanların değiştirilmesi için önemli miktarda işgücü gerekir
- Yaşanan makina duruşları maliyetli üretim kaybına neden oluyordu
- NSK Çözümü: Self-Lube Üç Dudaklı Keçeli Ünite
- Üretkenlikte iyileşme meydana gelir
- Maliyet tasarrufu gerçekleşir



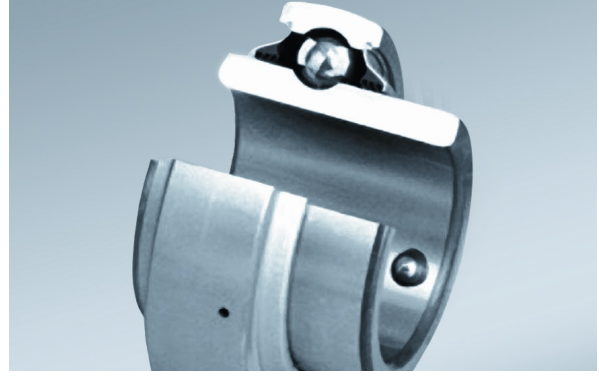
↑ Hayvan Yemi Tesisi Konveyörü

Değer Önerisi

- NSK Uygulama Değerlendirmesi sonucunda nem ve sert partikül girişi nedeniyle rulmanların arızalandığı belirlenmiştir.
- Değerlendirmeyi tamamlayan NSK, kullanılan standart Self-Lube Ünitelerin Üç Dudaklı Keçeli Yatak Rulmanı ile donatılmış ünitelerle değiştirilmesini önermiştir
- Üç Dudaklı Keçeli Yatak Rulmanı bulunan Self-Lube Üniteler kullanılarak bir deneme yapılmıştır
- Deneme yatak rulmanı ömründe önemli artış ve makine arıza sürelerine azalma ile sonuçlanmıştır.

Ürün Özellikleri

- Nitril kauçuk üç dudak preslenmiş çelik kapağa bağlıdır
- Hem tespit vidası hem de eksantrik kilit kelepçeli iç ünite seçenekleri mevcuttur
- İmperyal seçenekleri dahil, geniş boyut aralığı sunulur
- Rulmanlar, standart ürünlerle değiştirilebilir
- Üstün keçe performansı aracılığı ile daha uzun rulman ömrü
- Yeniden yağlama aralıkları uzar, bu da bakım maliyetlerini önemli ölçüde azaltır ve makinenin verimliliğini artırır.
- Basit uygulama; mevcut rulman üniteleri için kolay değişim
- Bilyalı tespit vidası ile şaftta montaj, gevşemeye karşı çok daha fazla mukavemet sağlar



↑ Üç Dudaklı Keçeli İç Ünite

Maliyet Tasarrufu Dökümü

Önce	Yıllık Maliyet	NSK Çözümü	Yıllık Maliyet
 Standart Self-Lube Ünitelerinin maliyeti	€ 506	Üç Dudaklı Keçeli Self-Lube Ünitelerin Maliyetleri	€ 238
 Üretim kaybı maliyetleri	€ 12.960	Üretim kaybı maliyetleri	€ 0
 Mühendislik maliyetleri	€ 81	Mühendislik maliyetleri	€ 0
Toplam Maliyet	€ 13 547		€ 238